

# Cyclotourisme

*de l'Ar*  
ET DE LA COLME



VELOROUTE  
BOURBOURG  
GRAVELINES

# Cyclotourisme de l'Aa et de la Colme

## VELOROUTE BOURBOURG-GRAVELINES

Votre balade commence au cœur de la cité des marais, devant l'ancienne halle aux poissons, elle vous emmènera au pied des fortifications de Gravelines et même jusqu'à la mer. Cette boucle, d'environ 25 km, vous fera découvrir les richesses de notre patrimoine naturel, maritime et culturel.

### ①- Départ : CIAC / Office de Tourisme 1 rue Pasteur à Bourbourg

Cette ancienne Maison de ville du 15<sup>ème</sup> siècle fut transformée successivement en Halle aux poireaux, puis aux poissons et plus récemment en caserne des pompiers. Elle abrite aujourd'hui le CIAC (Centre d'Interprétation Art et Culture) ainsi que l'Office de Tourisme de Bourbourg.



*Tournez à droite, rue de Dunkerque, passez sur le pont Louis Maniez, poursuivez tout droit et tournez à gauche, rue de la mer*

### ②- Après le pont qui passe au-dessus de l'autoroute, empruntez la Voie verte jusqu'à Gravelines. Au bout du chemin, tournez à droite vers la rue du Pont de Pierre.

### ③- Au rond point prendre la 2<sup>ème</sup> sortie et tout de suite à gauche emprunter la piste équestre puis longez la rive droite du fossé.

Vous traversez une plantation d'arbres créée par les enfants.

### ④- Traversez la rue des jardins puis tournez à droite pour longer l'espace Vauban nature. A 300m, tournez à gauche sur la passerelle puis empruntez le premier chemin à droite.

Les 250 jardins familiaux sont implantés sur les anciens glacis de la ville fortifiée.

La ville de Gravelines a été créée au 12<sup>ème</sup> siècle par les comtes de Flandre puis reconstruite au 16<sup>ème</sup> siècle par Charles Quint, et remaniée par Vauban au 18<sup>ème</sup> siècle. C'est la seule ville entourée d'eau dont on peut encore faire le tour en bateau l'été.

La restauration des remparts a débuté en 1980.



La porte aux boules était l'une des deux portes de la ville, elle a été restaurée en même temps que les remparts.

C'est un site animé chaque année fin août par le Centre d'animations et d'actions culturelles qui propose un son et lumière retraçant l'histoire de la ville.

- ⑤- *Traversez la rue de Dunkerque et le théâtre de verdure. Après avoir franchi le petit pont qui enjambe les mares, prenez le chemin à droite puis passez sur la passerelle du Schelf Vliet. Traversez la route et tournez à gauche sur la piste cyclable (entre le moulin et la rivière).*

Le moulin **LEBRIEZ** a été construit en 1925 sur la commune d'Oye plage, puis acheté par Mr LEBRIEZ qui l'a installé au bout du hameau des huttes de Gravelines. Enfin, la commune a racheté ce moulin pour l'installer sur le site actuel mais il porte encore le nom de son dernier meunier. Il était destiné à broyer du grain pour faire de la mouture pour animaux.



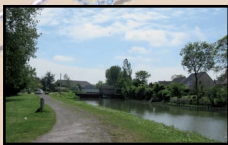
- ⑥- *Au bout de la piste, traversez le carrefour en diagonale pour rejoindre le chemin de halage du fleuve Aa. Poursuivez toujours tout droit sur la promenade des Islandais jusqu'à la mer.*

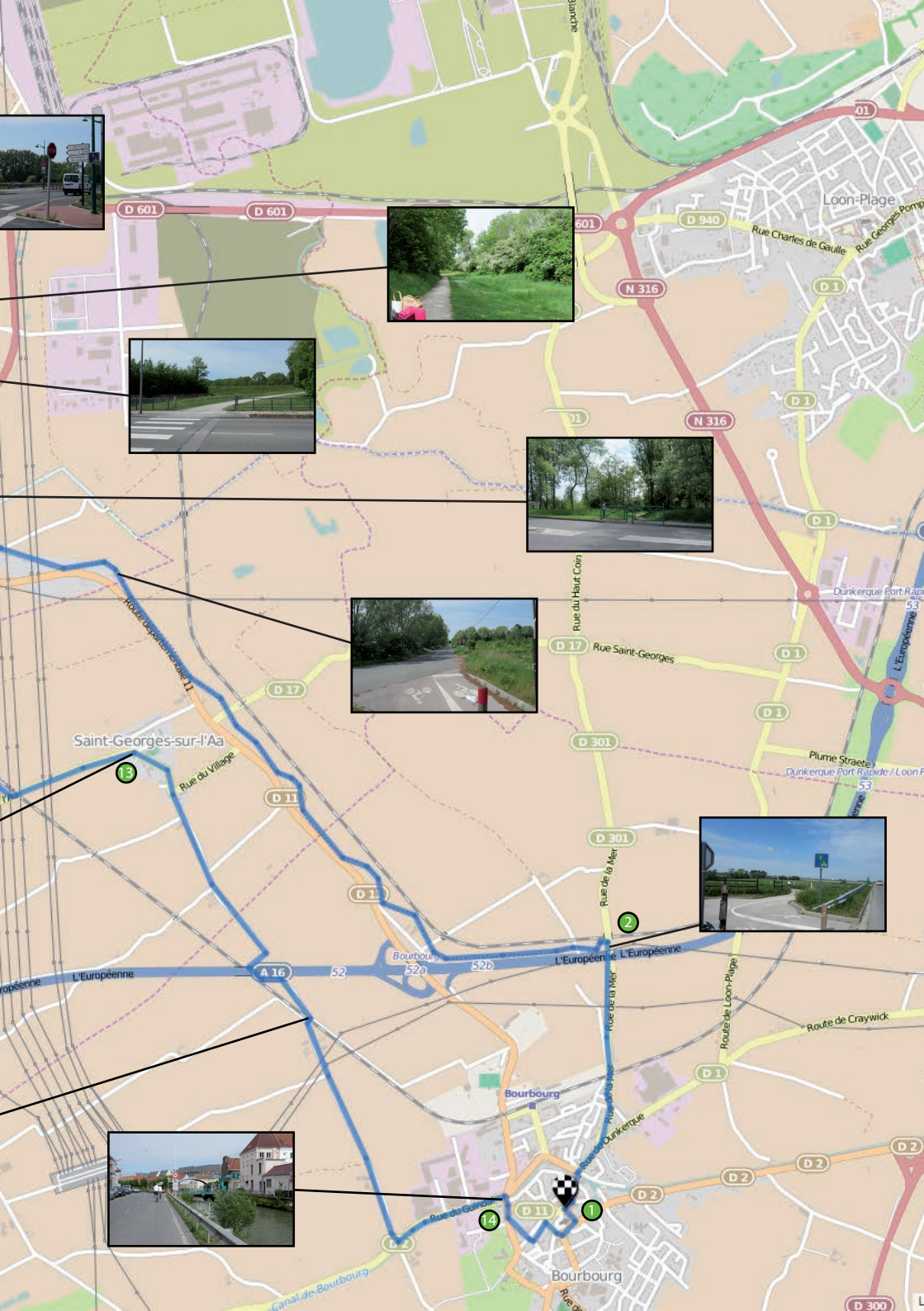
L'Aa est un petit fleuve qui était autrefois la frontière naturelle entre la Flandre (rive droite) et le France (rive gauche). Aujourd'hui, c'est la séparation entre le Nord et le Pas-de-Calais.

- ⑦- *Vous pouvez poursuivre jusqu'à la plage puis revenir le long de l'Aa.*
- ⑧- *Au bout du chemin des islandais, passez sur le pont à droite puis au carrefour allez tout droit et traversez les douves qui entourent les remparts.*
- ⑨- *Tournez sur le petit chemin de ronde qui domine les remparts vers le Belvédère et faites le tour du bastion pour admirer le point de vue sur le fleuve.*











*Vous pouvez en profiter pour faire une pause pique-nique et bénéficier d'une très belle vue panoramique.*



*Continuez vers l'ouest sur le chemin des arts.*

**10** - *Au bout du chemin tournez à gauche rue des remparts, descendez la rue et traversez vers la gauche pour entrer dans le château Arsenal.*

Deux tables d'orientation de part et d'autre du pont vous informent de l'histoire de ce site.

Dans le château, tournez à droite vers une ancienne poudrière qui abrite aujourd'hui **le Musée du dessin et de l'estampe originale**.

*Vous pouvez parcourir les jardins parsemés de statues d'artistes contemporains.*



*Ressortez de l'arsenal par l'autre issue, coté parking. Descendez la rue Demarle Fetel et tournez à droite Boulevard Salomé.*

**11** - *Sitôt passé le pont qui enjambe les douves, tournez à gauche sur le chemin des glacis.*

*Passez sur les trois écluses et poursuivez à droite, passez un petit pont et après les rochers tournez à gauche.*

*Traversez à nouveau la route vers le Paarc et prenez en la direction jusqu'au plan d'eau et longez le par la gauche.*

*Le PAarc a été creusé pour les entraînements d'aviron aux jeux Olympiques de Londres en 2012. C'est encore un lieu de compétitions (aviron, triathlon...) mais aussi de loisirs l'été.*

12- Continuez vers la rue Edgar Coppey, la route de l'Aa et vous arrivez dans **le village de Saint-Georges sur l'Aa**.

Sint Jorris Aan s'appelle aujourd'hui Saint Georges sur l'Aa. C'est un village né de l'assèchement du territoire par les moines de l'Abbaye Saint Bertin de Saint-Omer. Les 280 habitants sont la plupart agriculteurs. L'église a été construite au 14<sup>ème</sup> siècle puis reconstruite au 17<sup>ème</sup> siècle.

13- Tournez à droite rue du village et continuez toujours tout droit rue de la Wasche. Passez sous l'autoroute et au prochain passage à niveau à droite traversez la voie, puis tournez à gauche pour suivre le chemin de Saint-Georges jusqu'à la route du quindal (canal de Bourbourg). Tournez à gauche.

14- Traversez sur le 1er pont à droite et allez tout droit rue Faidherbe. A l'intersection allez tout droit et tournez dans la 1ère rue à gauche (rue Jean Bart). Tournez ensuite à droite rue Carnot et vous passez devant **l'église Saint Jean-Baptiste** (à votre gauche).

Cette église du 13<sup>ème</sup> siècle est un modèle d'art gothique et roman. Son chœur a été détruit pendant la dernière guerre par un incendie.

Un temps abandonnée puis restaurée, l'église accueille en son chœur, depuis 2008, l'œuvre «**Chœur de lumière**» d'Anthony Caro dont vous apercevrez une sculpture en tournant à gauche au prochain rond-point (rue Pasteur).



Passez devant le CIAC et tournez à gauche pour vous arrêter sur la place Charles de Gaulle.

**A votre droite, l'ancienne prison de Bourbourg** date du 16<sup>ème</sup> siècle, elle fut reconstruite au 18<sup>ème</sup> siècle. Elle est aujourd'hui ouverte à la visite et vous plonge dans l'univers carcéral d'autrefois.





Ces panneaux vous aideront tout au long de votre parcours.